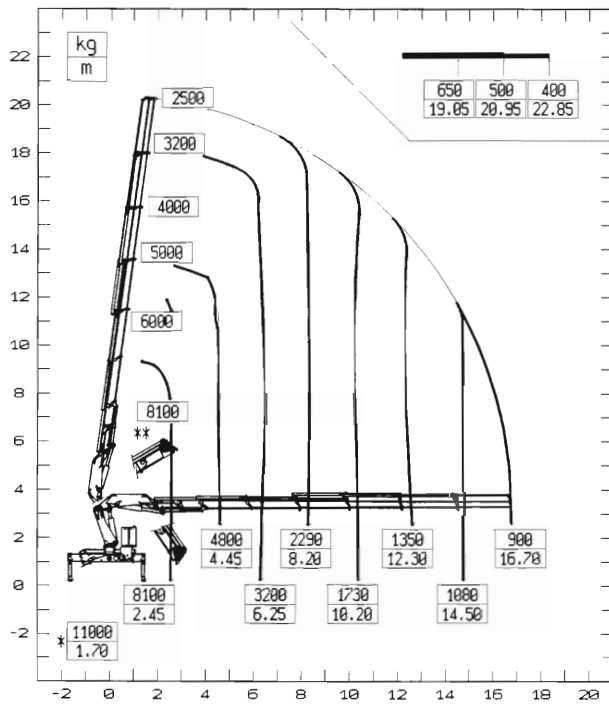
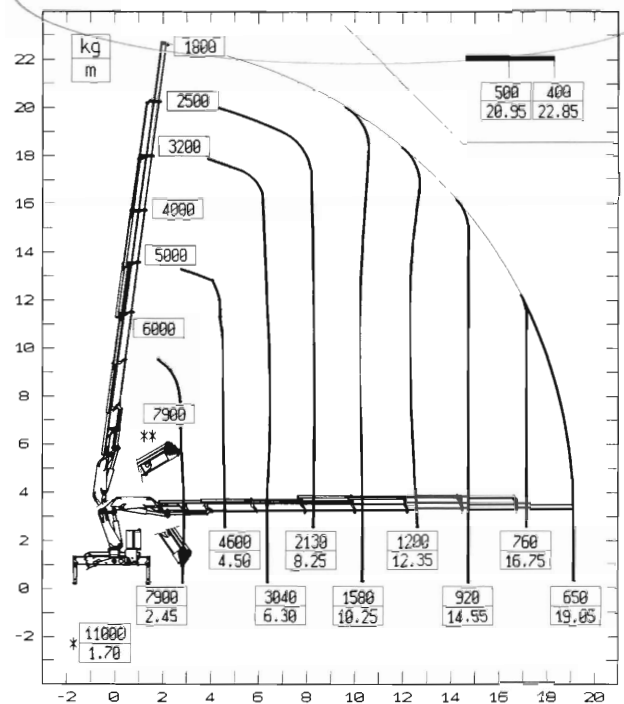


25026**25027****DIN 15018-1 CLASS H1 GROUP B3 EN 292-1 EN 292-2**

Le gru PM Serie 25 S, espressione del più innovativo design tecnologico, rappresentano un ulteriore passo avanti nella realizzazione di gru di nuova generazione.

PM Serie 25 S propone: prestazioni di carico ottimali in ogni posizione di lavoro (sistema a doppie brelle e LC), fino a 7 sfilì idraulici (22,5 m), bracci stabilizzatori XL a 6600 mm, esclusivo sistema di posizionamento dei pattini per una più semplice manutenzione dei bracci sfilabili.

The new PM Serie 25 S cranes are expression of the latest technological design and they represent a step ahead in the manufacturing of new generation cranes.

The PM Serie 25 S will offer a powerful loading capacity thanks to the double link system and the LC system, an outreach of 22.5 mt in the 7 hydraulic extension version, a better stability with the 6.6 mt XL outriggers, and one innovative replacement system of the booms wearing pads.

Les grues PM série 25 S - expression d'un nouveau design technologique- représentent un progrès parmi les équipements de nouvelle génération.

Ce modèle propose des performances optimales de capacité de levage, en toute position de travail (système à doubles bielles et version LC) - portée jusqu'à 7 extensions hydrauliques (22,5 m) - bras stabilisateurs XL largeur 6600 mm - système exclusif de positionnement des axes pour permettre un entretien facile.

Die Kranserie PM 25 S, Ausdruck des modernsten technologischen Designs, stellt einen weiteren Schritt in der Entwicklung einer neuen Generation von Krane dar.

Der PM Kran 25 S hat hervorragende Hubleistungen in jeder Arbeitsstellung (Doppelknüchelsystem, LC Ausführung), bis max. 7 hydraulischen Ausschüben (22,5 mt Reichweite), verbreitete Abstuetzungen 6600 mm und ein exklusiv von PM entwickeltes System der Positionierung der Gleitbacken auf den Ausschüben (diese koennen, ohne das Armsystem abbauen zu muessen, ausgetauscht werden).

Las grúas PM modelo 25 S, expresión de innovación y tecnología, representan seguramente el punto de partida para el desarrollo de grúas de nueva generación.

La serie PM 25 S ofrece la posibilidad de trabajar con seguridad y en óptimas condiciones en todas las posiciones de trabajo gracias al sistema de doble palanca y al modelo "LC".

Son seguramente ventajas importantes las siete salidas hidráulicas (alcance máx. 22,5 mt), los brazos estabilizadores de gran tamaño (6600 mm) y el sistema de colocación de los patines que permiten un mantenimiento muy rápido y simple.